

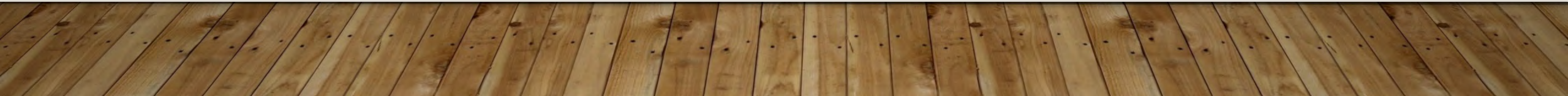
TENTATIVE D'ÉPUISEMENT D'UN LIEU

S'INSTALLER DANS UNE SALLE ET DURANT 10 MINUTES, ÉCRIRE TOUT CE QUE VOUS OBSERVEZ ET PERCEVEZ

En octobre 1974, Georges Perec s'installe place Saint-Sulpice, dans le 6^e arrondissement de Paris. Pendant trois jours d'affilée et à différents moments de la journée, il tente de prendre note de tout ce qu'il voit. Il en établit ainsi une liste représentant la vie quotidienne, sa monotonie, mais aussi les variations infimes du temps, de la lumière, du décor, du vivant.

« Il y a beaucoup de choses place Saint-Sulpice, par exemple : une mairie , un hôtel des finances , un commissariat de police , trois cafés dont un fait tabac, un cinéma, une église à laquelle ont travaillé Le Vau , Gittard , Oppenord , Servandoni et Chalgrin et qui est dédiée à un aumônier de Clotaire II qui fut évêque de Bourges de 624 à 644 et que l'on fête le 17 janvier, un éditeur , une entreprise de pompes funèbres, une agence de voyages, un arrêt d' autobus , un tailleur, un hôtel, une fontaine que décorent les statues des quatre grands orateurs chrétiens (Bossuet , Fénelon , Fléchier et Massillon) , un kiosque à journaux, un marchand d'objets de piété , un parking, un institut de beauté, et bien d'autres choses encore.

Un grand nombre, sinon la plupart, de ces choses ont été décrites inventoriées, photographiées, racontées ou recensées. Mon propos dans les pages qui suivent a plutôt été de décrire le reste : ce que l'on ne note généralement pas, ce qui ne se remarque pas, ce qui n'a pas d'importance : ce qui se passe quand il ne se passe rien, sinon du temps, des gens, des voitures et des nuages . »



ENTRER DANS L'ESPACE D'UN TABLEAU

Dans l'ensemble, l'organisation spatiale du monde est dépourvue de surprise. Vous en possédez la carte. Qu'il s'agisse de localiser un objet ou d'évaluer sa distance, vous vous sentez à l'aise. Laissons de côté les cas limites, objets lointains et paradoxes intergalactiques. Dans la vie courante, dans votre environnement proche, la configuration de l'espace est régulière. Pas de chausse-trape, aucun piège possible.

Sauf si vous tombez dans certains tableaux. Personne ne saura vous dire lesquels, pour vous, provoqueront cet effet. C'est imprévisible. Il vous faut donc entamer l'expérience dans un musée de votre choix, sans savoir quelle sera l'issue. Votre regard commence par glisser sur des toiles lisses. Elles peuvent être intéressantes, émouvantes, habilement composées, maîtrisées, sublimes, elles demeurent toujours dans le même espace que le vôtre. Soudain, si vous avez de la chance, survient autre chose.

Vous êtes attiré, aspiré, appelé par une sorte de faille dans l'espace habituel. Cette faille appartient à un espace

« impossible », une autre dimension, un creux dans la texture du monde. Il y a d'ailleurs de nombreux types d'espaces de ce genre où vous pouvez tomber. Les uns ressemblent à des cryptes, d'autres à des escaliers, à des sous-sols inversés, à des perspectives en spirale. D'autres sont comme striés de lignes infinies, ponctués de trous noirs. D'autres encore sont comme des cloches à melons, des citrouilles, des chats du Cheshire.

Surtout n'hésitez pas. Ne résistez pas à la première attirance. Laissez-vous happer, glisser, entraîner. Il n'y a aucune crainte à avoir : de ces espaces, on ne revient jamais. On continue donc à y demeurer, tout en persistant dans le nôtre. On se trouve alors, en permanence, dans plusieurs espaces. C'est pourquoi les arts intensifient l'existence.

Roger-Pol Droit
101 expériences
de philosophie
quotidienne

INVENTAIRE

CHOISIR UN/TROIS THÈMES ET RÉALISER UN INVENTAIRE

CHOSSES ÉLÉGANTES

Sur un gilet violet clair, une veste blanche. Dans un bol de métal neuf, on a mis du sirop de liane, avec de la glace pilée. De la neige tombée sur les fleurs des glycines et des pruniers. Un très joli bébé qui mange des fraises.

CHOSSES QUI ONT UN ASPECT SALE

L'envers d'une broderie. L'intérieur de l'oreille d'un chat. Une foule de rats, dont le poil n'est pas encore poussé, qui sortent du nid, tout grouillants. Les points des coutures, à l'envers d'un vêtement de fourrure qu'on n'a pas encore doublé. Quand il fait sombre dans un endroit qui ne semble pas particulièrement propre.

CHOSSES DÉSOLANTES

Un chien qui aboie pendant le jour. Une chambre d'accouchement où le bébé est mort. Un brasier sans feu. Une maison où l'on n'offre pas de festin à celui qui a fait un long détour pour éviter de marcher dans une direction néfaste. Au changement de saison, c'est encore plus désolant !

CHOSSES QUI FONT BATTRE LE CŒUR

Des moineaux qui nourrissent leurs petits. Passer devant un endroit où l'on fait jouer de petits enfants. Se coucher seule dans une chambre délicieusement parfumée d'encens. S'apercevoir que son miroir de Chine est un peu terni. Un bel homme, arrêtant sa voiture, dit quelques mots pour annoncer sa visite. Se laver les cheveux, faire sa toilette, et mettre des habits tout embaumés de parfum. Même quand personne ne vous voit, on se sent heureuse, au fond du cœur. Une nuit où l'on attend quelqu'un. Tout à coup, on est surpris par le bruit de l'averse que le vent jette contre la maison.

CHOSSES QUI NE FONT QUE PASSER

Un bateau dont la voile est hissée. L'âge des gens. Le printemps, l'été, l'automne et l'hiver.

CHOSSES QUI DOIVENT ÊTRE COURTES

Le fil pour coudre quelque chose dont on a besoin tout de suite. Un piédestal de lampe. Les cheveux d'une femme de basse condition. Il est bon qu'ils soient gracieusement coupés courts. Ce que dit une jeune fille.

PLAN

UN PARCOURS EN 15 REPERES SENSORIELS

- 1° Un point de départ
- 2° Un point d'arrivée (le musée, une oeuvre,...)
- 3° Une oeuvre qui vous touche
- 4° Une couleur
- 5° Une musique ou un son
- 6° Un zoom: un agrandissement sur un détail de la carte
- 7° Tourner la page de 45° pour continuer
- 8° Des écrits: graphisme, lettres dessinées, pictogrammes
- 9° Un détour par ailleurs
- 10° Une matière
- 11° Une odeur
- 12° Une indication du temps qui passe
- 13° Numéroté et inscrire les légendes de vos dessins
- 14° Avec un crayon rouge mettez qqch en évidence
- 15° Un ciel

ANAGRAMME

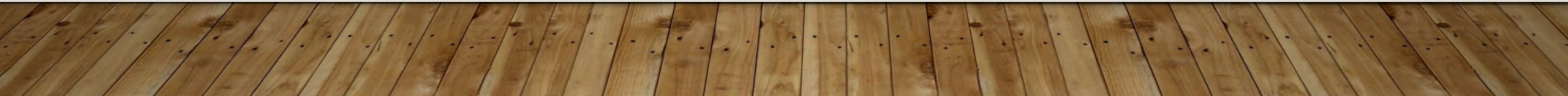
JOUER AVEC DES LETTRES POUR INVENTER

PLATEFORME

ATEMPOREL
TEMPORALE
FEMORALE
FORMATEE
FOLATRE
PARLOTE
PALOTE
PETROLE
REFLETA
EMPORTE
TEMPERA
TROMPEE

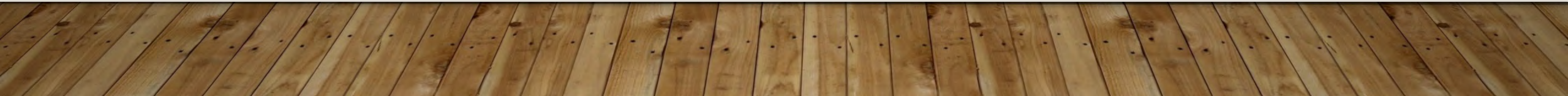
MUSEE

EUMES
MUEES
EMUES
EMEUS



JOUER AVEC LES LETTRES

ENNASNA
STRAXAEB SED
LANONTNAC EESNS



ACROSTICHE

REALISER UN PETIT TEXTE AVEC LES LETTRES D'UN MOT

Médiation

Utupie

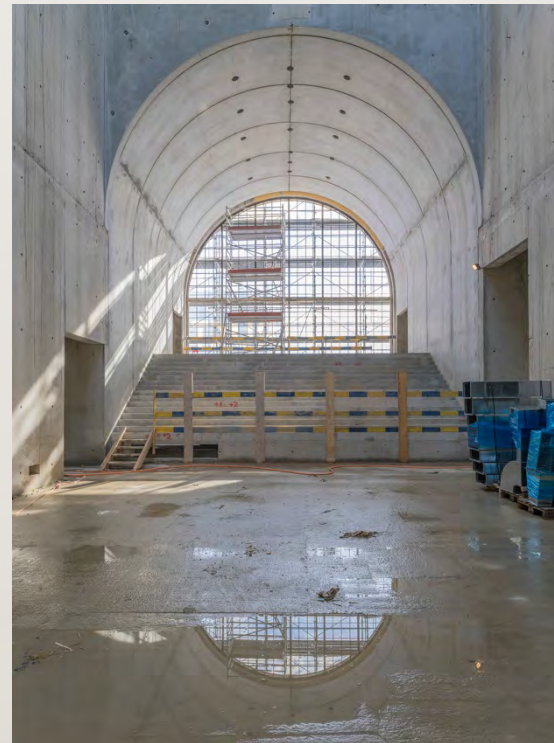
Sens

Expérience

Esthétique

POINT DE VUE

REPÉRER L'ANGLE DE PRISE DE VUE D'UN PHOTOGRAPHE



L'ESPRIT DES LIEUX, C'EST...

« ...DÉAMBULER DANS LES VASTES ESPACES, PARCOURIR LES SALLES D'EXPOSITION, DÉCOUVRIR LA LUMIÈRE BAINANT CHAQUE PIÈCE, CONSIDÉRER LES DÉTAILS ET LES MATÉRIAUX... »

